

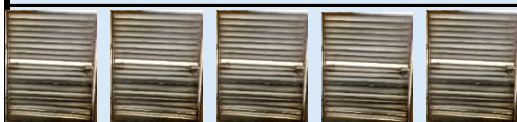
## La réhabilitation de l'école primaire de Lahel va pouvoir commencer

Lors de nos passages à Lahel, une étape du *Circuit Découverte de l'île à Morphil* proposé par l'*Auberge du Tékrou*, nous nous arrêtons à l'école primaire où enseigne Mohamed, un ami podorois, et à chaque fois, nous nous désolons de l'état de délabrement de cette école avec ses salles de classe sans portes ni fenêtres et la cinquantaine d'enfants assis sur des tables bancs déglingués.

Aussi avons nous décidé, via **les associations Lappôl**, de réhabiliter autant que faire se pourra, cette école du bout du monde pour permettre aux écoliers d'étudier dans de bonnes conditions, à l'abri du vent et du sable, et en étant assis correctement.

### Il fallait 5 fenêtres

à 30 000 frs CFA chacune, soit 46 €



On en a reçues 5

Le compte est bon

### Il fallait 4 portes

à 90 000 frs CFA chacune, soit 140 €

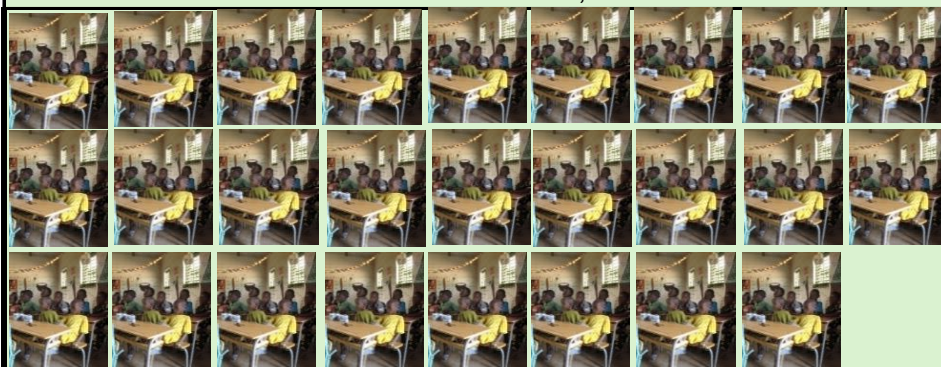


On en a reçues 4

Le compte est bon

### Il fallait 26 tables-bancs, pour les 52 écoliers

à 45 000 frs CFA chacun, soit 70 €



On en a reçues 26

Le compte est bon

Il fallait 150 000 francs CFA pour le suivi, les poses et le transport

On a reçu

134 500 CFA

Le compte est bon

**NOUS AVONS ATTEINT NOS OBJECTIFS POUR UNE PREMIERE REHABILITATION  
DE LA PETITE ECOLE DE LAHEL.  
MERCİ A CELLES ET CEUX QUI NOUS ONT ACCOMPAGNES DANS CE PROJET  
QUI NOUS TENAIT A CŒUR.  
LA FABRICATION VA COMMENCER ET NOUS ESPERONS TOUT INSTALLER AVANT FIN  
SEPTEMBRE POUR LA RENTREE D'OCTOBRE.**

*Les derniers dons seront attribués à la mise en œuvre de l'opération (pose, transport, suivi) et à la préparation de la suite de l'opération (tableaux noirs, tables-bancs supplémentaires, ...)*

Vertical red line on the left margin.